

【凤凰艺术 | 重磅】“社区植入计划”思考艺术公众化命题

2015-02-27 凤凰艺术

【凤凰艺术独家报道】将当代艺术纳入一个与民众分享的公共空间，来探讨艺术与生活之间真实的关系，使更多的人能够认识当代艺术家所隐含的创作思想，拓展积极的生活视野。此次，策划人**俞可**策划的“**社区植入计划**”在思考这一项公众化的工作命题。

2015年2月28日，“社区植入计划”将在**成都国际文化艺术中心**开展，“**凤凰艺术**”应邀提前来到了现场。具有国际影响力的中国当代艺术家**曹晖**、**崔岫闻**、**谷文达**、**刘俐蕴**、**缪晓春**、**隋建国**、**向京**、**张大力**携力作参展。展览将持续到4月15日。



▲ 2015东湖跨年艺术节“社区植入计划”

2015年2月28日下午，2015东湖跨年艺术节“社区植入计划”将在成都国际文化艺术中心开幕。具有国际影响力的中国当代艺术家曹晖、崔岫闻、谷文达、刘俐

蕴、缪晓春、隋建国、向京、张大力将携力作参展。作品包括雕塑、装置、影像以及油画等多种艺术形式，将文化艺术融入到百姓生活之中。展览是2015跨年艺术节的组成部分，将持续展出至4月15日。

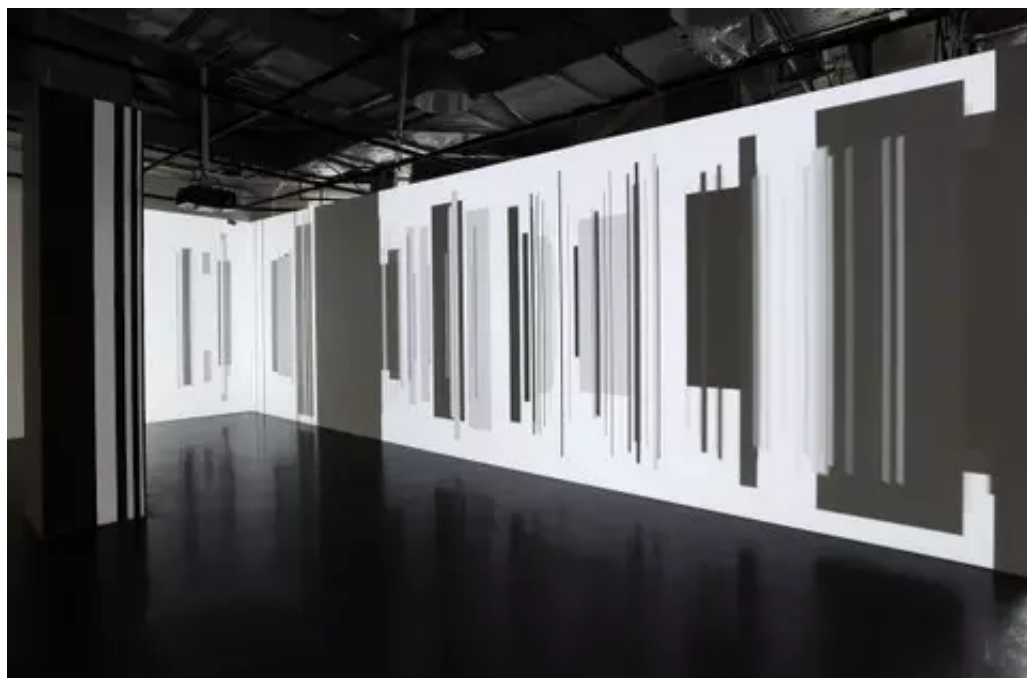
艺术作品将更多的涉及中国人的日常生活已经成为不争的事实，而这样一个城市中心所规划出的文化社区，正是为了对应城市文化诉求而采取的行动。怎样能让艺术与民众有更多的相遇，是策划这次展览的最初思考。

策展人俞可介绍，长时间以来，人们总是在传媒的作用下，传统地探寻艺术创作所包涵的视觉寓意。这次展览将当代艺术纳入到与民众分享的公共空间，和艺术家一起来探讨艺术与生活之间真实的关系，以便使更多的人能够认识当代艺术家所隐含的创作思想，拓展积极的生活视野。

来自这八位艺术家的展览作品共计46件，涵盖雕塑、装置、影像以及油画等多种艺术形式。其中雕塑有13件，影像作品8件，其他还有布面油彩、布面丙烯、书画水墨等。



▲ 曹晖 《I·M SOORY树脂纤维等综合材料180×110×70cm 2006年-001



▲ 崔岫闻 轮回三屏视频装置3 Channel Video Installation 尺寸可变Dimensions Variable2014Ed.3+1AP崔岫闻Cui Xiuwen副本 3



▲ 谷文达 佛山项目和天堂红灯-6



▲ 刘俐蕴 《无-有》系列之“有” All About NO.2 综合材料 Comprehensive materials 200x200cm 2013



▲ 刘俐蕴《无》综合材料 2010年 Liu Liyun All About (details)



▲ 繆晓春 H2O-Genesis (F) 2007 Pigment print Dimension variable创世图(F) 艺术微喷



▲ 隋建国 重力3#，玻璃钢仿铜，78x81x88厘米，2011年



▲ 向京《异境—这个世界会好吗？》215×265×120cm，铸铜，2011



▲ 张大力《深蓝的天空》4.(145×125cm) 2014-9-17 画布蓝晒油彩

■ “社区植入计划”的看点：

看点一：艺术走进社区

艺术作品将更多的涉及中国人的日常生活已经变得真实，而这样一个城市中心所规划出的文化社区，正是为了对应人们文化诉求而采取的行动。通过这样的活动来共同跨越我们习惯的视觉经验，固化的知识常识，让艺术活动在这样一个具体而丰富的社区空间中，建立起当代艺术中的关联性。这样一来，我们就有可能让实验艺术，不仅仅只是一种功能，而成为人与人之间关于生活、记忆、未来所产生的另一种认识。这样就有可能让艺术家的主张具体反映在我们的社会理想中，衍生出新的精神内容。

源于生活的艺术品不该脱离生活本身。将美术馆搬到公共空间中去，把艺术品拿到公共社区里来！成都国际文化艺术品交流中心携手中国最有影响力的八位艺术家，在新年之际带来这场艺术盛会。

看点二：景中景

此次“社区植入计划”展期正值春暖花开时节，展场——成都国际文化艺术交流中心，位于风景宜人的东湖公园内，坐拥数百亩东湖青翠水体，静享锦江、沙河之幽，海棠、樱花盛放，本就是一道亮丽的风景线；再加上1000多平方的艺术中心呈现包括装置、影像、雕塑、绘画在内的多媒介艺术作品，使这飘香四溢、阳光明媚的东湖公园再添艺术盛景。

看点三：大咖云集



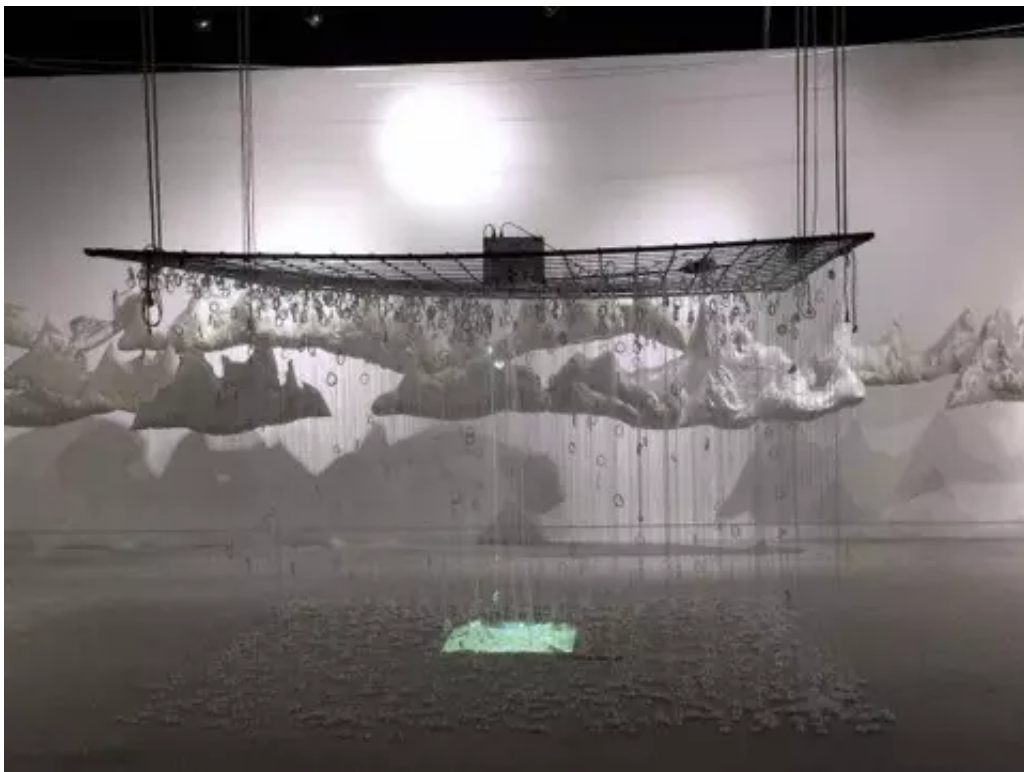
▲ 参展艺术家：曹晖、崔岫闻、谷文达、刘俐蕴、缪晓春、隋建国、向京、张大力（按姓氏拼音排序）

本次展览邀请到了无论是在雕塑界还是综合艺术领域都享誉国际的艺术家：第五大道呈现着隋建国的雕塑，古根海姆可循谷文达的身影……这些，都能在“社区植入计划”展览中窥见一斑。曹晖、崔岫闻、谷文达、刘俐蕴、缪晓春、隋建国、向京、张大力……无一不是让人趋之若鹜的名字。在新年之际，八位艺术大咖携力作为社区、为大众带来一场视听艺术盛宴。

看点四：体例丰富



▲ 曹晖《纯羊毛二号》91×57×116cm 树脂纤维等综合材料 2009年-002





▲ 刘俐蕴 《无-有》系列之“有” All About NO.2 综合材料 Comprehensive materials 200x200cm 2013



▲ 缪晓春 Parnassus 2009 Digital oil painting 205x300cm 帕纳苏斯山 数码油画



▲ 向京《异境—这个世界会好吗？》215×265×120cm，铸铜，2011



▲ 艺术家张大力在展览现场布置作品



▲ 张大力 参展作品《晚霞》2.(103X149cm)2014-8-017

这次展览挑战了传统展出模式中以架上绘画为主的呈现手段。来自这八位艺术家50余件的参展作品，涵盖雕塑、装置、影像以及油画等多种艺术形式。其中雕塑有13件，影像作品8件，另还有大型装置、布面油彩、布面丙烯、书画水墨等。从作品比例来看，传统的绘画形式相对较少，雕塑、装置、影像作品成为展览的主力部分，一改固有的展程形式。

策展人俞可介绍，长时间以来，人们总是在传媒的作用下，传统地探寻艺术创作所包涵的视觉寓意。这次展览将当代艺术纳入到与民众分享的公共空间，和艺术家一起来探讨艺术与生活之间真实的关系，以便使更多的人能够认识当代艺术家所隐含的创作思想，拓展积极的生活视野。



▲ 策展人俞可

■ 策展人俞可的话：

艺术作品将更多的涉及中国人的日常生活已经变得真实，而这样一个城市中心所规划出的文化社区，正是为了对应人们文化诉求而采取的行动。怎么能让艺术回归于它的出发点，建设性地让艺术与民众有更多的相遇，如何用一种现实的态度感悟当下世界与我们之间仍然存在的距离，正是这次展览的诉求。这样不会使艺术实验的本身来改变我们习惯的艺术理解方式，并从某种程度上消除人们对当代艺术解读上的歧义。因为，在过去的一段时间，中国艺术总是在传统经验的作用下，去理解这样一个丰富的文化变迁事实，并习惯于对传媒的依赖。

由此，我们才会在这里与艺术家一起，将当代艺术纳入到这样一个与民众分享的公共空间来探讨艺术与生活之间真实的关系，以便使更多的人能够认识当代艺术家所隐含的创作思想，以及伴随而来的对未来的关注。我也知道，作为一项公众化的工作命题，在今天仍有一定难度，如何消除艺术实验所存在的屏障，从计划

展开的第一天起，我和我的工作团队必须努力改变这样一个常态化的公共环境，努力衔接好每个参与者在展览过程中与艺术家一起进行的知识转型，共同深入对时代乃至生活的理解。所以我们将进一步地强调艺术家如何在观念上与这个公共性的空间中建立起的沟通信息，力求在交流的基础上，让艺术创作真正作用于城市、社区，并与民众建立起互信的关系。所以，让这次展览有所收获的不仅仅只是观者；同样地，也包括艺术家以及与此工作的每个人，同时，在这样一个全新的内容里面，展览还将概括人们将围绕当代艺术创作展开的讨论，以及艺术面对生活而产生的一贯质疑。我们希望通过这样的活动来共同跨越我们习惯的视觉经验，固化的知识常识，让艺术活动在这样一个具体而丰富的社区空间中，建立起当代艺术中的关联性。这样一来，我们就有可能让实验艺术，不仅仅只是一种功能，而成为人与人之间关于生活、记忆、未来所产生的另一种认识。这样就有可能让艺术家的主张具体反映在我们的社会理想中，衍生出新的精神内容。

- **“社区植入计划”展览现场抢先看：**





▲ 成都国际文化艺术交流中心外景



▲ 合影，左起：中国美术学院美术馆馆长、艺术家杨劲松、艺术家曹晖、艺术家崔岫闻、成都锦江区区委书记周思源、艺术家向京、策展人俞可、艺术家刘俐

蕴、出品人雪倩、艺术家张大力



▲ 向京《尽头》玻璃钢着色 50kg/个 165x55x65cmx2 2000年



▲ 张大力《在空中》铸铜 78x60x28cm 2007年



▲ 张大力《在空中》（局部）铸铜 78x60x28cm 2007年



▲ 张大力《在空气中》 铸铜 220x88x260cm 2007年



▲ 曹晖《小羊》《纯羊毛二号》《揭开你-羊二号》树脂纤维等综合材料
35x55x38cm 2008年，2009年，2006年



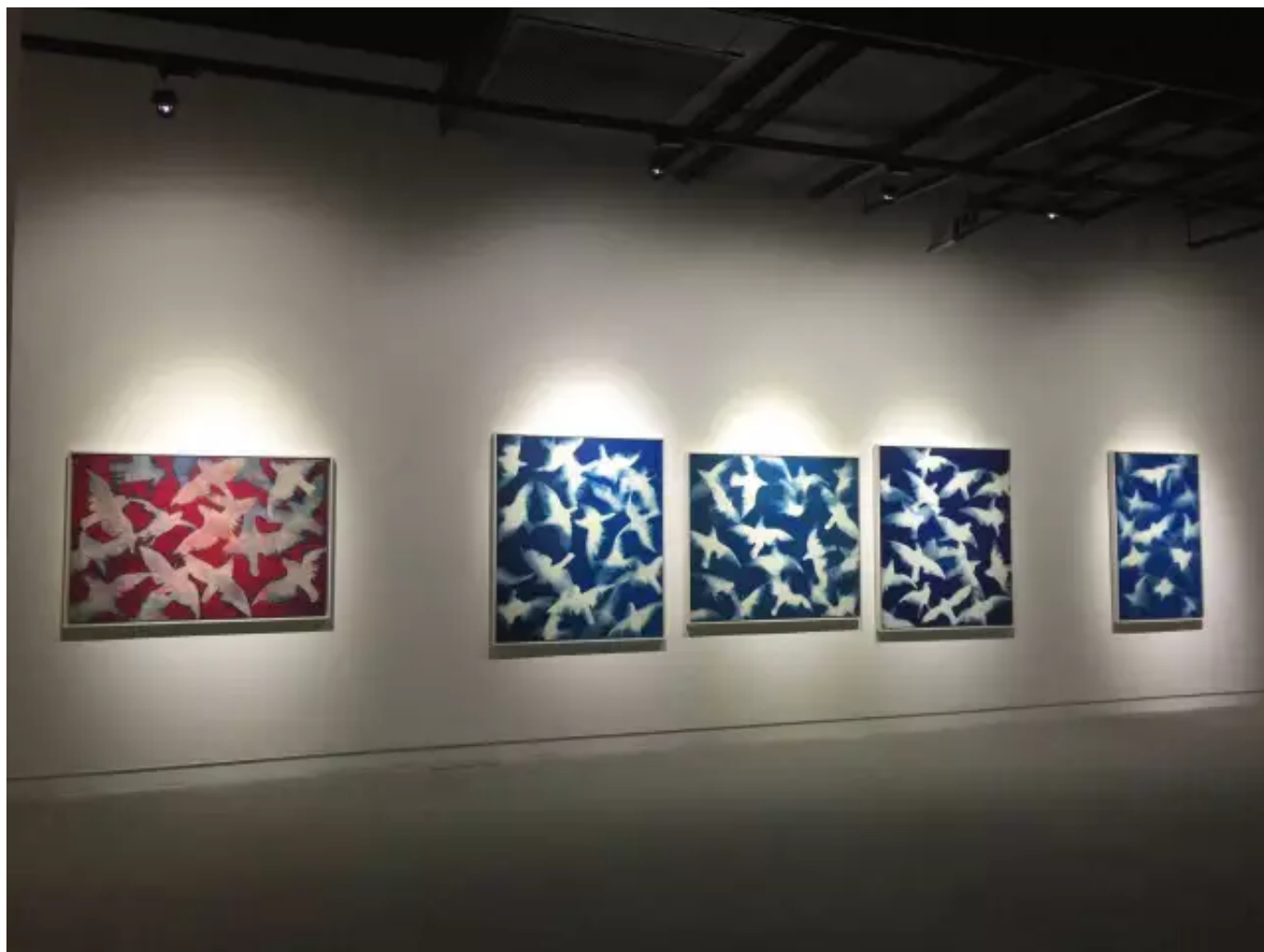
▲ 缪晓春《新雅典学院》数码油画 205x100cmx3 2009年 《赴刑图》C-Print 300x115cmx4 2007年 《帕纳苏斯山》数码油画 205x100cmx3



▲ 繆晓春《徕》数码水墨 79x256cm 2008年



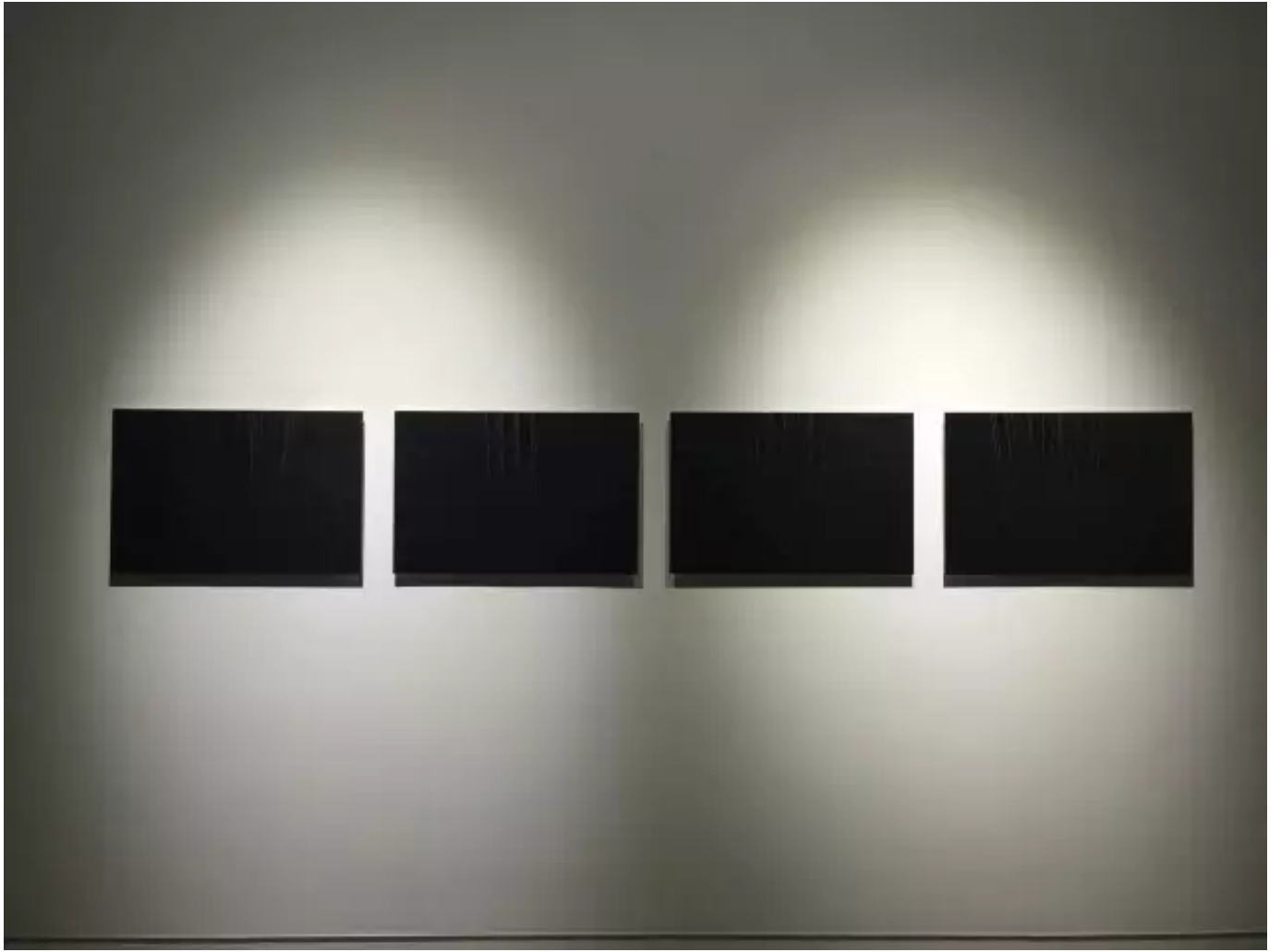
▲刘俐蕴《联结》丝棉等综合材料 可变尺寸 2009年



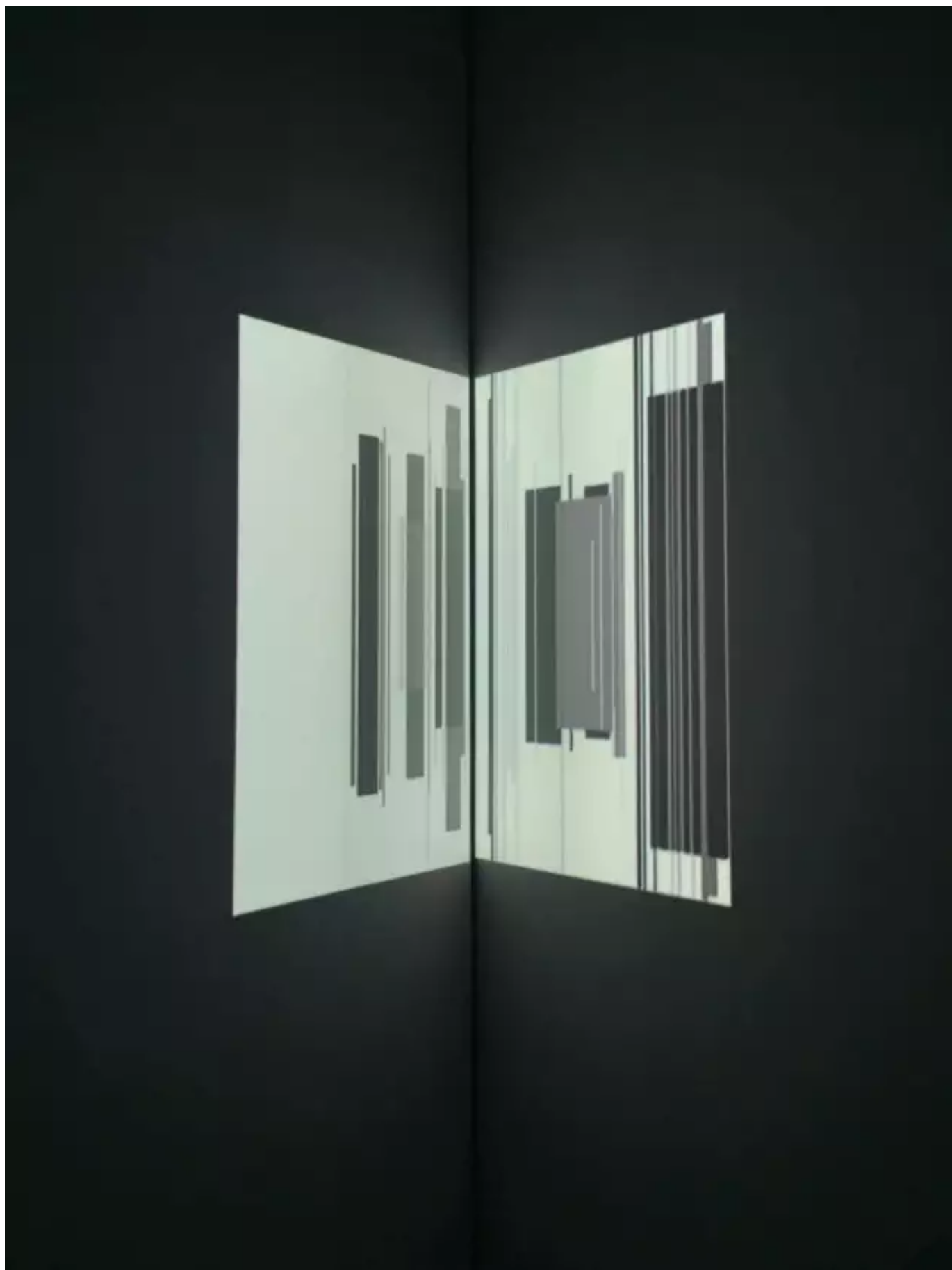
▲张大力《晚霞》2 画布蓝晒油彩 103x149cm 2014年 ，《深蓝的天空》No.4、No.5、No.6、No.3 画布蓝晒油彩 145x125cm 145x124.5cm 145x125cm 145x94cm 2014年



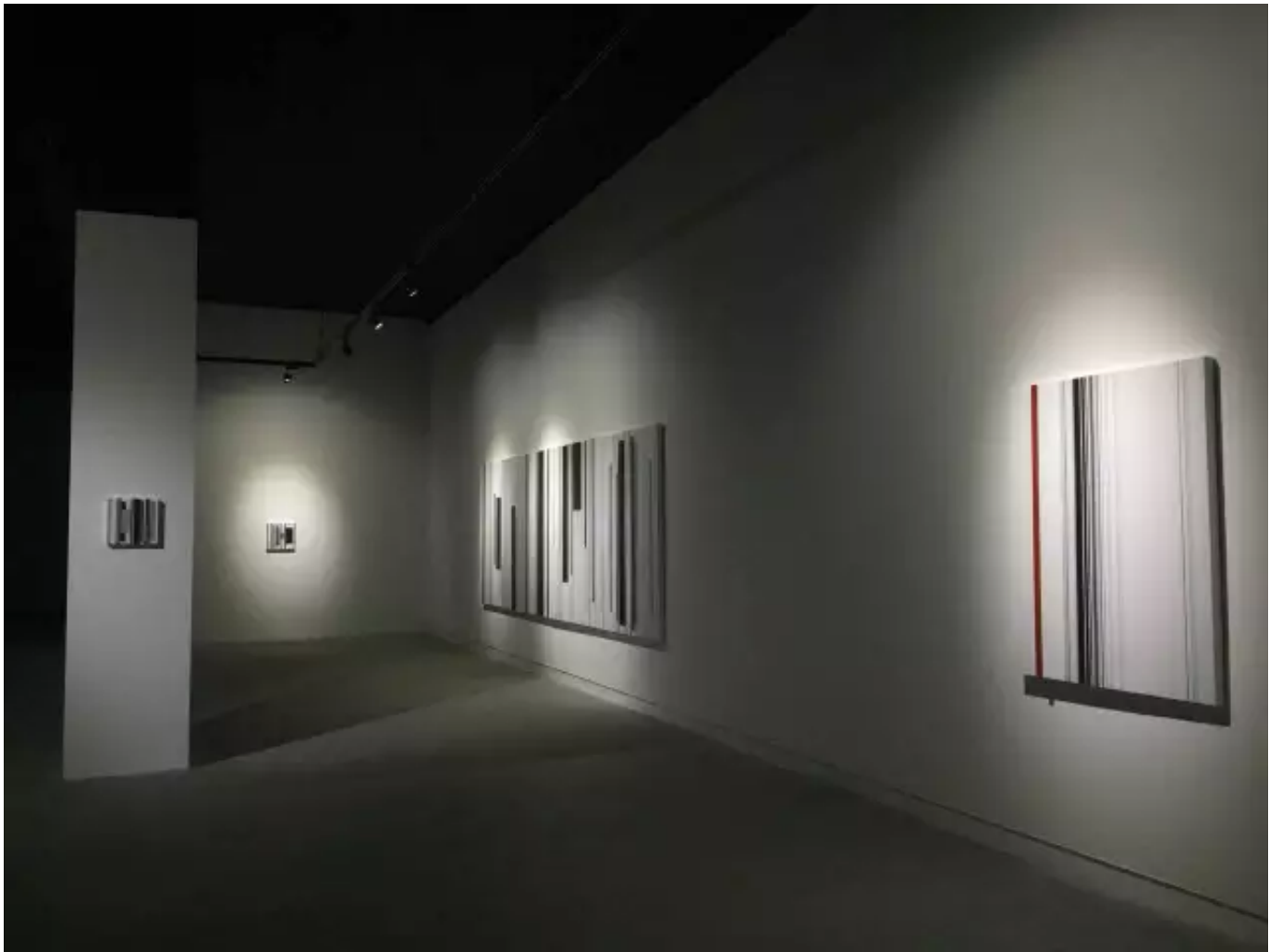
▲崔岫闻 《轮回》 系列 No.10, No 11 布面丙烯 280x180cm 2014年



▲崔岫闻 《元素-黑》 摄影 C-Print 53x83cmx4 2012年



▲崔岫闻《轮回》视频装置 影像 6分钟 2014年



▲ 崔岫闻《轮回》系列的展览现场



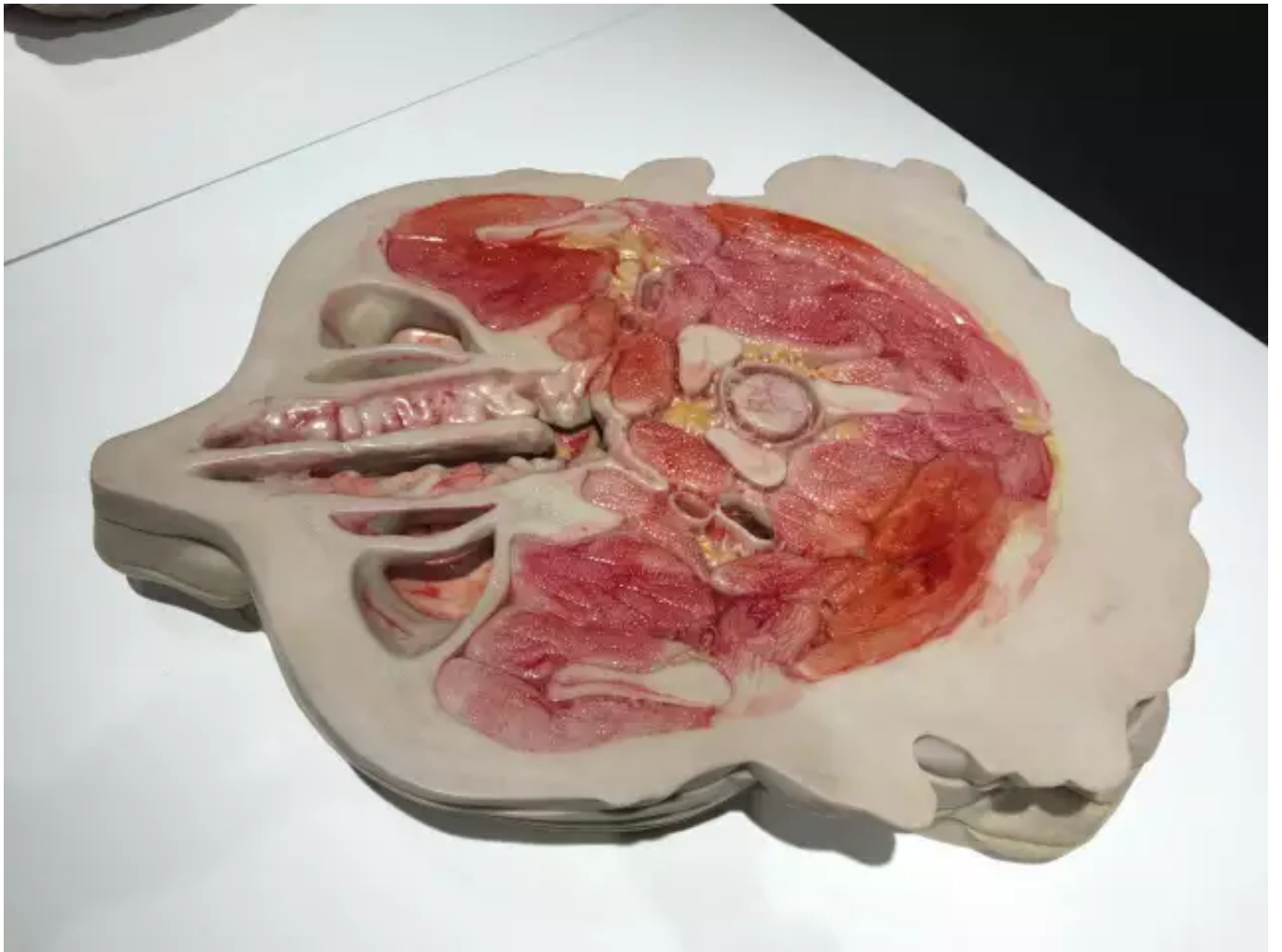
▲隋建国 重力3#（部分）玻璃钢仿铜 2011年



▲ 艺术家刘俐蕴、向京在隋建国作品前合影



▲曹晖 《不要忘记我》影像 9分钟 2014年





▲曹晖《如果我是...》树脂纤维等综合材料 117x85x75cm 尺寸可变 2011-2012年



▲谷文达《基因与蜕变-大众当代艺术日项目》影像作品 2014年《中国》影像作品 2010年 《天堂红灯》影像作品 2010年



▲谷文达《谷氏简词-百花齐放#3》破墨书画 183x46cm 《谷氏简词-山川湖海》破墨书画 91x30cm

■ **“社区植入计划”展讯：**

展览名称：社区植入计划

开幕时间：2015年2月28日15:00

展览时间：2015年2月28日——2015年4月15日

展览地点：成都国际文化艺术交流中心

（成都市二环路东五段299号东湖公园西门）

策展人：俞可

出品人：雪倩

参展艺术家：曹晖、崔岫闻、谷文达、刘俐蕴、缪晓春、隋建国、向京、张大力
（按姓氏拼音排序）

主办单位：成都国际文化艺术交流中心

(凤凰艺术 成都报道 责编Sam)



微信公共账号号：artifeng
 扫描二位码轻松关注分享
 凤凰 ART 微信公共帐号

聆聽 有觀
點 的 藝術



分享文章：点击右上角，发送到朋友圈或者朋友



微信扫一扫

关注该公众号